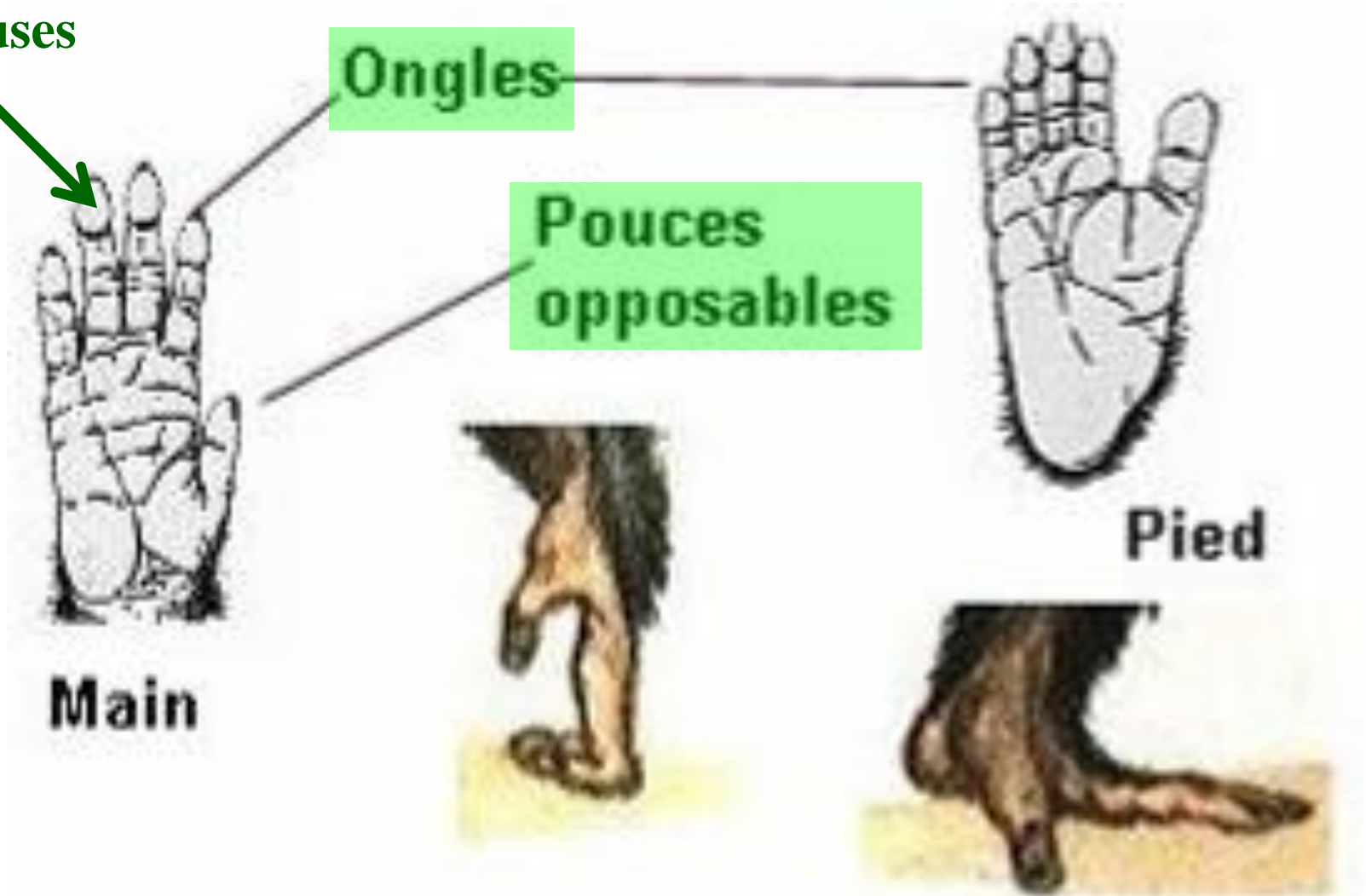


Chapitre 4. Un regard sur l'évolution de l'Homme

I. La place de l'Homme dans la dynamique évolutive des primates.

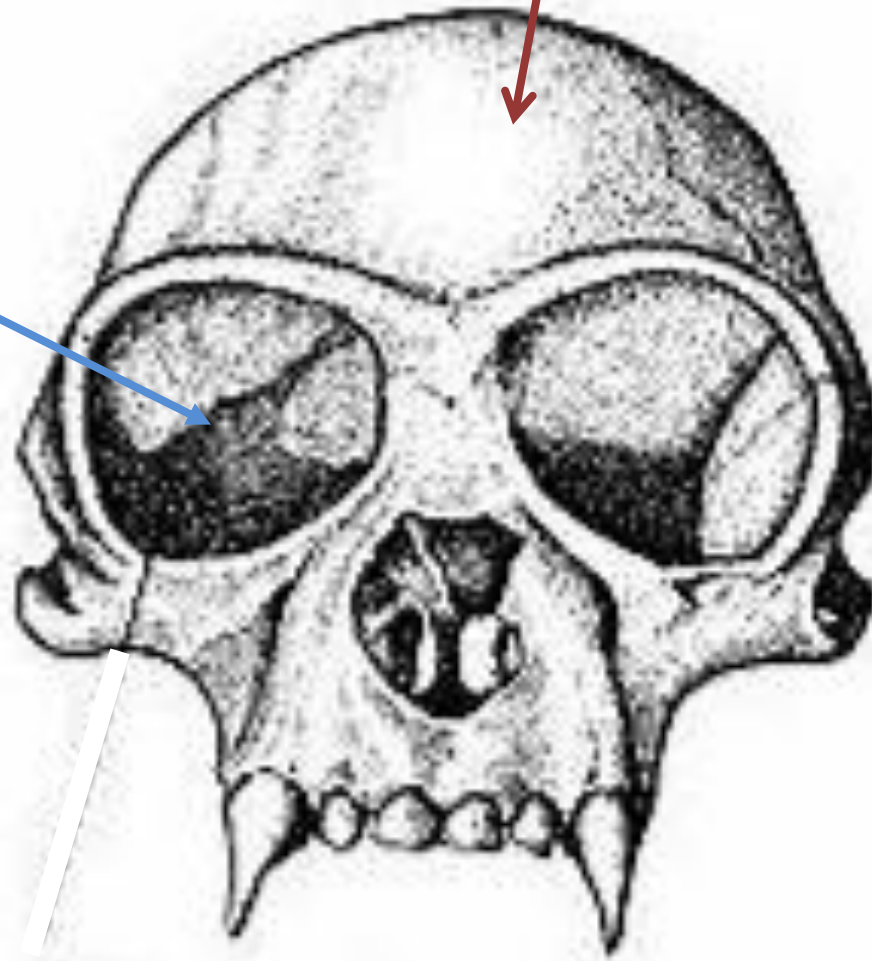
Caractéristiques des primates

Nombreuses terminaisons
nerveuses



Caractéristiques des primates

cortex cérébral développé



Grande orbite
+ cortex visuel
développé

Plus anciens fossiles de primates

Les premiers primates ont dû apparaitre entre
– 65 à – 50 Ma.

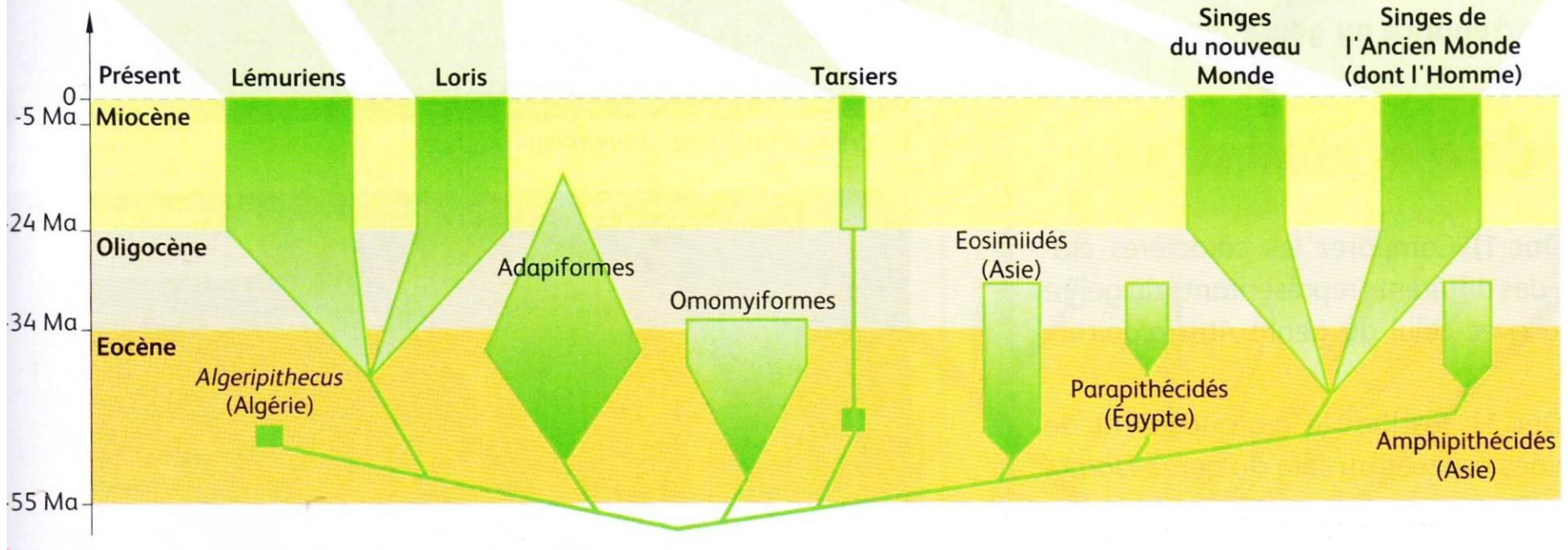
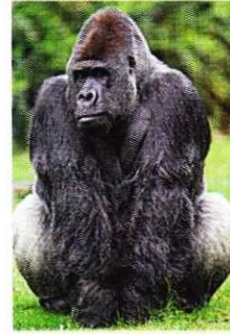


Darwinius masillae - 47 Ma



Algeripithecus - 50 Ma

Les primates, un groupe très diversifié dans le passé



Chapitre 3. Un regard sur l'évolution de l'Homme

I. La place de l'Homme dans la dynamique évolutive des primates.

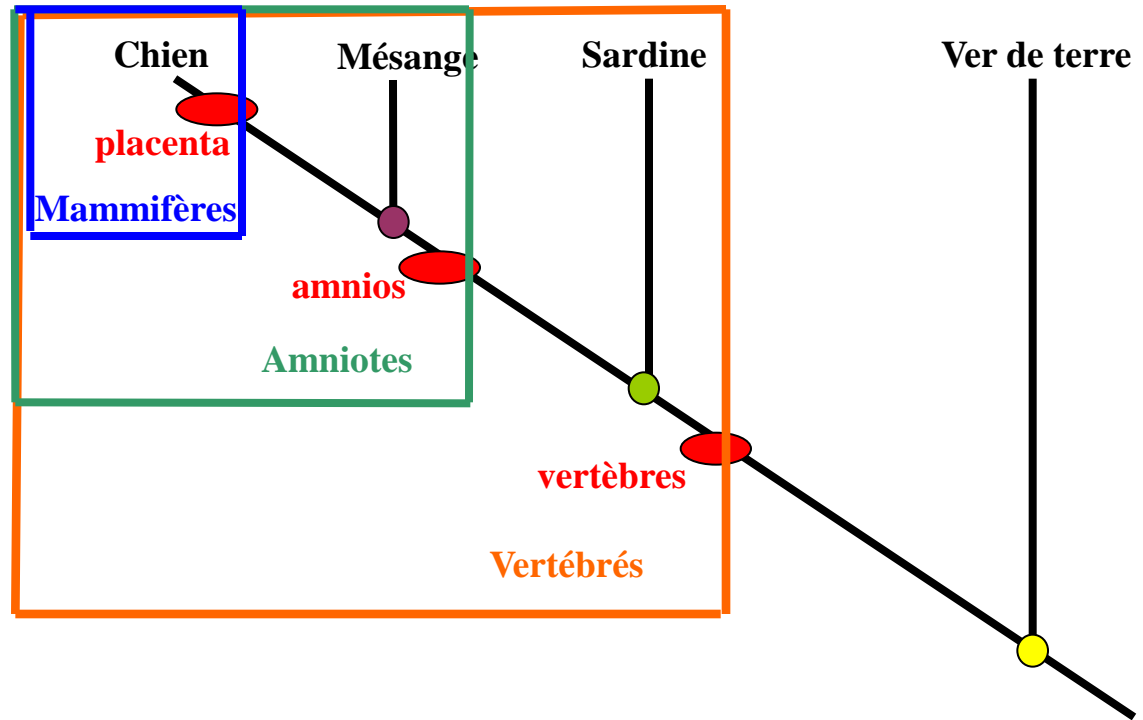
A. Reconstituer une histoire évolutive.

**En comparant des caractères
morphologiques et anatomiques chez
différentes espèces**

Reconstituer une histoire évolutive = phylogénie

Taxons--	caractères		
	vertèbres	amnios	placenta
Chien	1	1	1
Mésange	1	1	0
Sardine	1	0	0
ver de terre	0	0	0

0 : état ancestral (ou primitif)
1 : état dérivé = innovation



Innovations évolutives

Ancêtre commun au chien et à la mésange

Ancêtre commun au chien, à la mésange et à la sardine

Ancêtre commun au chien, à la mésange et à la sardine et au ver de terre