

La dissection du cœur

Schéma 1 : Schéma du cœur (face ventrale)

Coloriez le schéma :

- En bleu, les éléments qui transportent le sang peu oxygéné.
- En rouges, les éléments qui transportent le sang oxygéné.

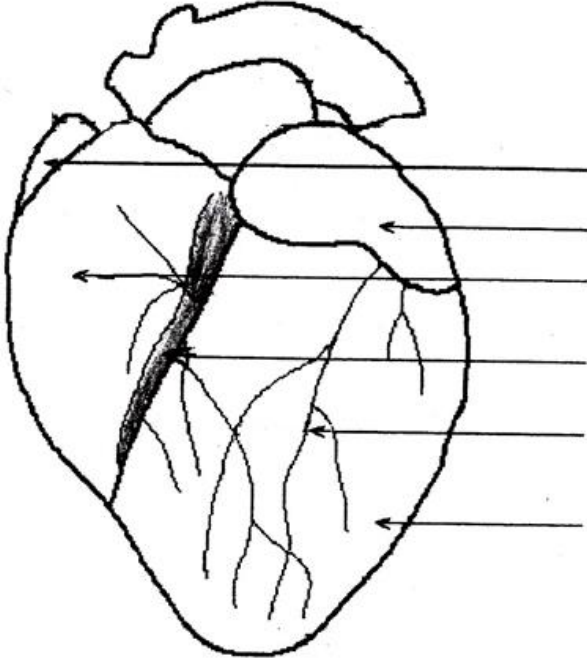


Schéma 2 : Schéma d'une coupe de cœur

- **Légendez le schéma en positionnant les légendes suivante** : oreillette droite, oreillette gauche, ventricule droit, ventricule gauches, 4 veines pulmonaires, veine cave supérieure, veine cave inférieure, muscle cardiaque = myocarde, artère pulmonaire, aorte, valvules auriculo-ventriculaires

- **Représenter le sens de circulation du sang dans le cœur** (flèches bleues pour le sang pauvre en dioxygène, flèches rouges pour le sang riche en dioxygène)

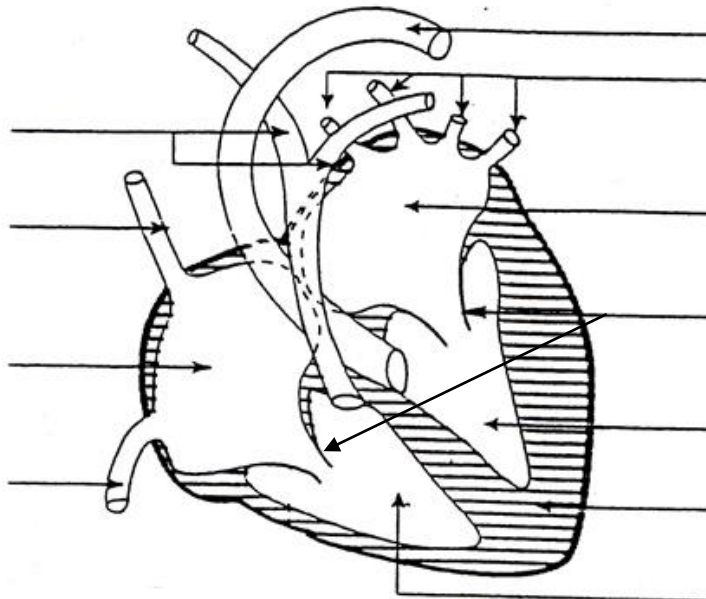


Schéma 3 : la circulation coronaire

