

Etudes de santé

PASS

Médecine, pharmacie,
odontologie, maïeutique, masseur
kinésithérapeute.



Quel est le profil des lycéens de terminale générale qui ont choisi d'intégrer cette formation ?

Calculé à partir des données des 3 dernières années

Moyenne générale (*)



Parmi les élèves qui ont intégré cette formation les 3 dernières années :

- 1 élève sur 10 avait entre **10 ET 13** de moyenne générale
- 8 élèves sur 10 avaient **ENTRE 13 ET 17,99** de moyenne générale
- 1 élève sur 10 avait entre **18 ET 19** de moyenne générale

(*) calculée à partir des bulletins du premier semestre ou des deux premiers trimestres de terminale, sans prendre en compte les options éventuelles et sans coefficient.

A noter : la moyenne générale de terminale n'est pas une information transmise par Parcoursup aux formations d'accueil pour l'analyse des candidatures. Elle est utilisée pour donner une information sur le profil des candidats admis.

Enseignements de spécialité

Les lycéens de terminale générale qui ont intégré cette formation avaient les doublettes de spécialités suivantes :

↓ Classées de la plus courante à la moins courante

Physique-Chimie & SVT

Mathématiques & SVT

Mathématiques & Physique-Chimie

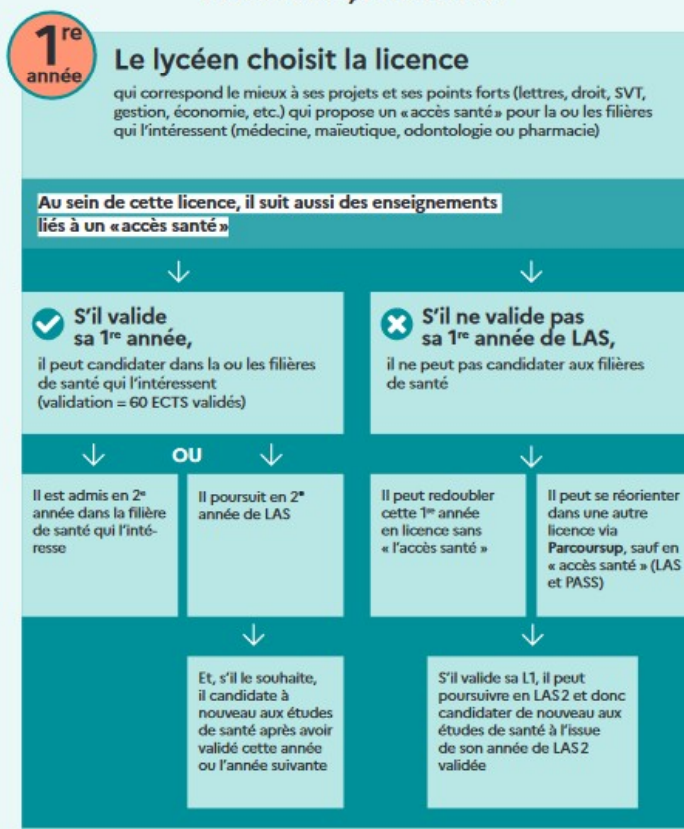
Biologie/Ecologie & Physique-Chimie

Accès aux études de santé : deux voies offrant chacune deux chances

Quelle que soit la voie choisie, vous disposez de deux chances pour candidater aux filières de santé tout au long de votre parcours

Une licence avec un « accès santé » (LAS)

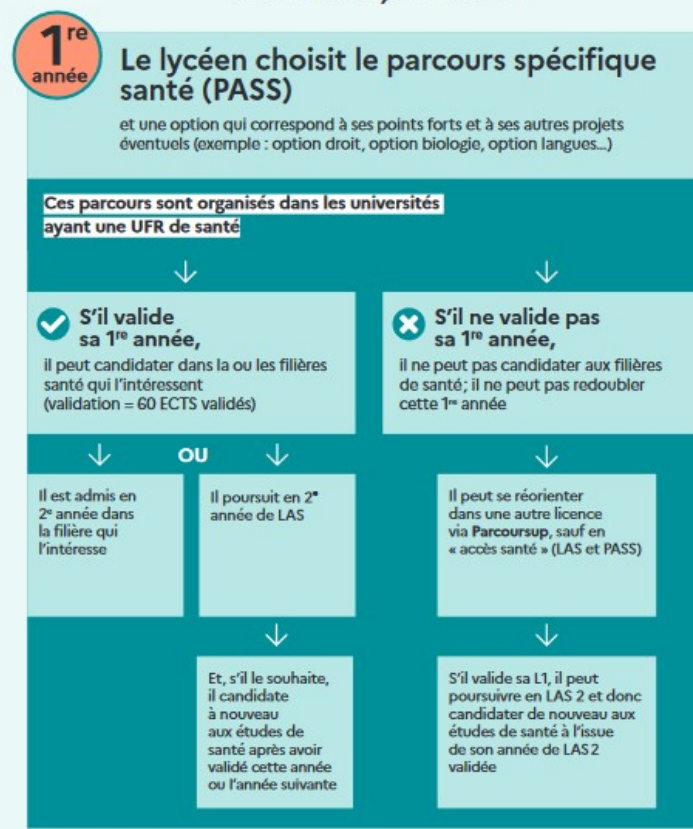
Comment ça marche ?



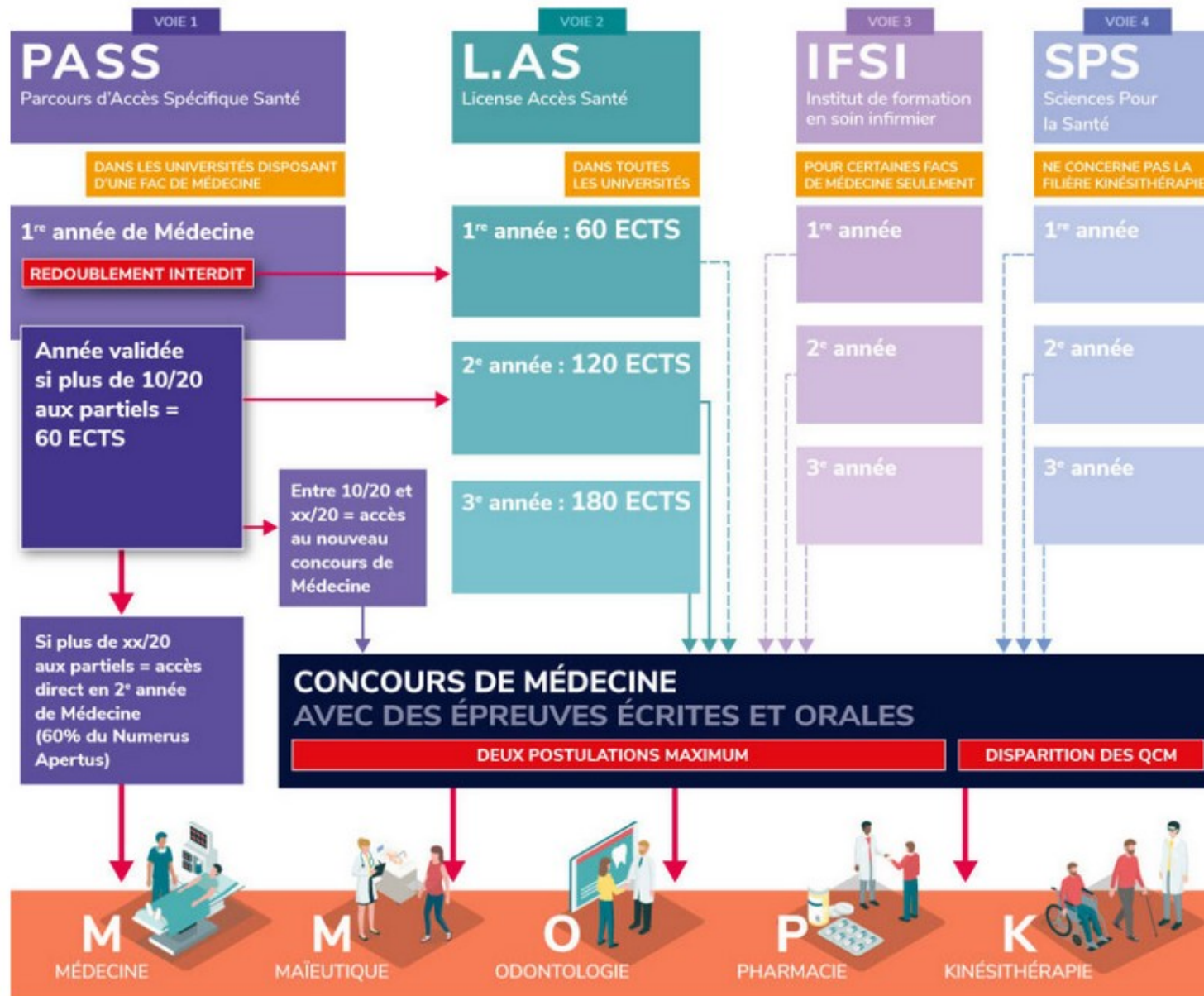
À savoir : Si l'étudiant valide sa 1^{re} année (PASS ou LAS1), il peut également être admis en 1^{re} ou 2^e année dans une formation paramédicale à l'exception de masso-kinésithérapie. Les modalités d'admission sont fixées par chaque établissement dispensant ces formations

Un parcours spécifique « accès santé » avec une option d'une autre discipline (PASS)

Comment ça marche ?



Comment intégrer la 2^e année d'études médicales



Légende

Parcours conseillé

Parcours recommandé

LAS LIMOGES

		Médecine	Pharmacie	Maïeutique	Kiné	Odontologie	Sc. Infirmi.
FMP	Sciences pour la Santé	✓	✓	✓	✓	✓	
FST	Sciences de la Vie	✓	✓	✓		✓	
	Chimie	✓	✓				
	Mathématiques	✓	✓				
	Physique	✓	✓				
FDSE	Sciences de l'Environnement	✓		✓	✓		
FLSH	Sciences de l'Éducation	✓	✓		✓		
	Sociologie	✓	✓		✓		

a priori vont disparaître à Limoges

LICENCE SCIENCES POUR LA SANTÉ

La licence Sciences pour la Santé comporte un tronc commun en 1^{ère} année, puis progressivement dès 2^{ème} année, des enseignements spécifiques à chacun des 2 parcours, BCM et SP.

A Las Faculté de Pharmacie et Faculté de Médecine Site de Limoges Campus Marcland

▪ Biologie et Chimie du Médicament (BCM)

Donner aux étudiants une formation générale en sciences pharmaceutiques, en assurance qualité, contrôle du médicament. La formation comprend un stage en industrie obligatoire.

▪ Santé publique (SP)

Donner aux étudiants une formation orientée vers les enjeux de santé publique tels que les savoirs fondamentaux des domaines des sciences biologiques, mathématiques, physique-chimie, médicales, des sciences humaines et sociales.

Capacités d'accueil en 2nde année à Limoges pour 2025-2026 : très sélectif!!!!


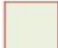
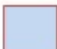



	Médecine	Maïeutique	Odontologie	Pharmacie	Kinésithérapie	Sciences infirmières	Total
PASS	92	10	6	40	32	10	190
LAS 1	26	4	4	16	7	-	57
LAS 2 / 3	54	6	4	23	9	-	96
Passerelles	9	1	-	4	4	-	18
Total	181	21	14	83	52	10	361

Pour info 670 étudiants en PASS en 2025-2026

Nombre d'étudiants par mineure en PASS à Limoges en 2025-2026

Administration Economique et Social	26
Droit	26
Economie et Gestion	26
Informatique	14
Mathématiques	14
Physique et Génie Civil	26
Physique-Chimie et Chimie	26
Sciences de la Vie et de la Terre	165
Sciences pour la Santé	293
Sociologie	22
Sciences de l'éducation	22

LES ETUDES MEDICALES

PASS, LAS		Epreuves d'admission Santé	
DFGSM2		DFGSM : Diplôme de Formation Générale en Sciences Médicales	<u>Etudiant</u>
DFGSM3			
DFASM1		DFASM : Diplôme de Formation Approfondie en Sciences Médicales	<u>Externe</u>
DFASM2			
DFASM3		EDN Epreuves Dématérialisées Nationales	
DES phase socle		ECOS Examen Clinique Objectif et Structuré (au niveau national)	
DES phase d'approfondissement		Diplôme d'Etudes Spécialisées	<u>Interne</u>
DES phase d'approfondissement			
DES phase d'approfondissement		THESE	
DES Docteur Junior			Diplôme d'Etudes Spécialisées
DES Docteur Junior		D.E.S.	 <u>Docteur Junior</u>



Les métiers de la pharmacie



Le schéma des études de Pharmacie



3^{ème} cycle



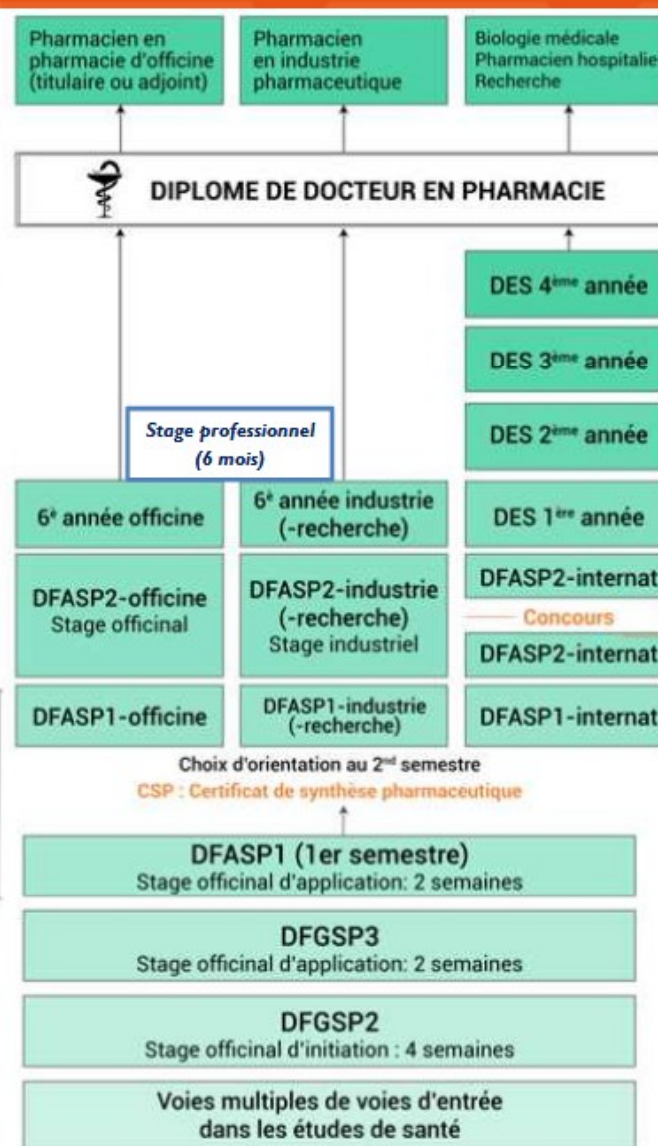
**Stage hospitalier
3x7 semaines**



2^{ème} cycle

1^{er} cycle

9^{ème} année
8^{ème} année
7^{ème} année
6^{ème} année
5^{ème} année
hospitalo-universitaire
4^{ème} année
3^{ème} année
2^{ème} année
1^{ère} année



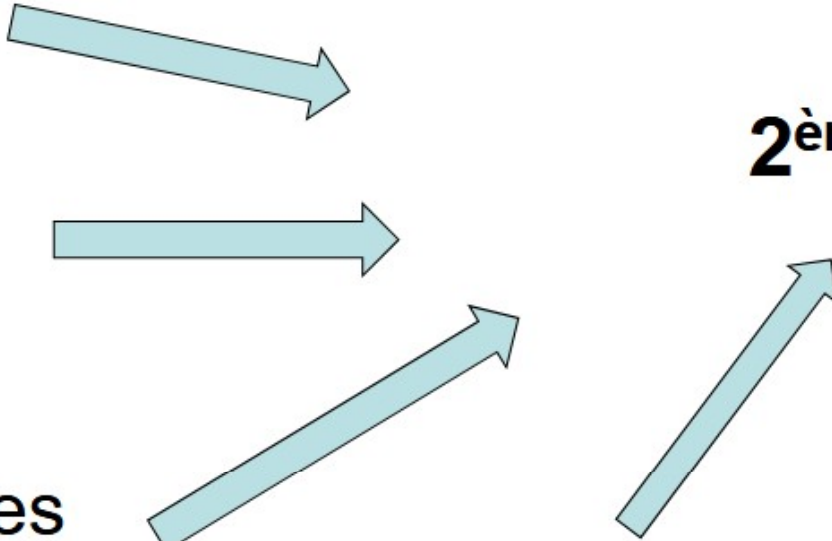
Diplôme de Formation Approfondie en Sciences Pharmaceutiques = grade de Master

Diplôme de Formation Générale en Sciences Pharmaceutiques = grade de Licence



Maïeutique

RECRUTEMENT

- Via :
 - PASS
 - LAS
 - SPS
 - Droit
 - SVT
 - Passerelles
 - L2 – L3 Droit, AES, Eco-gestion – SPS – SVT – Sciences educ....
- Environ 120 candidats pour 21 places
- 
- 2^{ème} année ESF**

Kinesithérapie

Les modalités d'accès aux études de kinésithérapie

Une licence avec un « accès santé » (LAS)

Comment ça marche ?

1^{re}
année

Le lycéen choisit la licence

qui correspond le mieux à ses projets et ses points forts (lettres, droit, SVT, gestion, économie, etc.) qui propose un « accès santé » en kinésithérapie. Il vérifie sur Parcoursup que la LAS qu'il a choisie lui permet de candidater à la filière kinésithérapie.

Au sein de cette licence, il suit aussi des enseignements liés à un « accès santé »

✓ S'il valide sa 1^{re} année, il peut candidater en kinésithérapie

✗ S'il ne valide pas sa 1^{re} année de LAS, il ne peut pas candidater en kinésithérapie

↓ OU ↓
Il est admis en 1^{re} année d'études de kinésithérapie

Il poursuit en 2^e année de LAS

↓ OU ↓
Il peut redoubler cette 1^{re} année sans « accès santé »

Il peut se réorienter via Parcoursup, sauf en « accès santé » (LAS et PASS)

↓
Et, s'il le souhaite, il candidate à nouveau aux études de kinésithérapie après avoir validé cette année ou l'année suivante

↓
S'il valide sa L1, il peut poursuivre en LAS 2 et donc candidater de nouveau aux études de kinésithérapie à l'issue de cette année

Un parcours spécifique « accès santé » avec une option d'une autre discipline (PASS)

Comment ça marche ?

1^{re}
année

Le lycéen choisit le parcours spécifique santé (PASS)

et une option qui correspond à ses points forts et à ses autres projets éventuels (exemple : option droit, option biologie, option langues...).

Ces parcours sont organisés dans les universités ayant des UFR de santé

✓ S'il valide sa 1^{re} année, il peut candidater en kinésithérapie

✗ S'il ne valide pas sa 1^{re} année, il ne peut pas candidater aux études de kinésithérapie

↓ OU ↓
Il est admis en 1^{re} année d'études de kinésithérapie

Il poursuit en 2^e année de LAS

↓
Il ne peut pas redoubler cette 1^{re} année. Il peut se réorienter via Parcoursup, sauf en « accès santé » (LAS et PASS).

↓
Et, s'il le souhaite, il candidate à nouveau aux études de kinésithérapie après avoir validé cette année ou l'année suivante

↓
S'il valide sa L1, il peut poursuivre en LAS 2 et donc candidater de nouveau aux études de kinésithérapie à l'issue de cette année

Une licence STAPS ~~ou biologie~~

Comment ça marche ?

Pas à Limoges

1^{re}
année

Le lycéen choisit sa licence

Il vérifie sur la fiche de présentation de la formation sur Parcoursup que la licence qu'il a choisie permet de candidater aux études de kinésithérapie.

Cette voie d'accès aux études de kinésithérapie est proposée par certaines universités

✓ S'il valide sa 1^{re} année, il peut candidater en kinésithérapie

✗ S'il ne valide pas sa 1^{re} année de licence, il ne peut pas candidater en kinésithérapie

↓ OU ↓
Il est admis en 1^{re} année d'études de kinésithérapie

Il poursuit en 2^e année de licence

↓ OU ↓
Il peut redoubler cette 1^{re} année

Il peut se réorienter via Parcoursup

↓
Et, s'il le souhaite, il candidate à nouveau aux études de kinésithérapie après avoir validé cette année ou l'année suivante

Kinesithérapie

Je suis en terminale et je veux faire des études de kinésithérapie

Je peux choisir entre trois types de parcours

Pas à Limoges

Une licence autre que STAPS et biologie avec un « accès santé » en kiné

Camille aimerait être masseuse-kinésithérapeute et s'intéresse à la physique

LAS



Elle choisit une licence de physique qui correspond le mieux à ses projets et à ses points forts, qui propose des enseignements avec un « accès santé ».

Elle vérifie sur Parcoursup que la LAS qu'elle choisit permet bien de candidater aux études de kinésithérapie.

✓ Si Camille valide sa 1^{re} année de LAS, elle candidate en kinésithérapie.

Elle est admise en 1^{re} année de kinésithérapie

Elle poursuit en 2^e année de physique

Et elle peut candidater à nouveau aux études de kinésithérapie après avoir validé cette année ou l'année suivante

✗ Si Camille ne valide pas sa 1^{re} année de LAS, elle ne peut pas candidater en kinésithérapie.

Elle peut redoubler cette 1^{re} année sans « accès santé »

Elle peut se réorienter via Parcoursup, sauf en « accès santé » (LAS et PASS)

Si elle valide sa L1, elle peut poursuivre en LAS2 et donc re-candidater aux études de kinésithérapie à l'issue de cette année ou l'année suivante

Un parcours spécifique « accès santé » avec une option d'une autre discipline

Thomas aimerait être masseur-kinésithérapeute et s'intéresse aux lettres

PASS



Il choisit, dans une université ayant une faculté de santé, le parcours spécifique « accès santé » et prend une option lettres qui correspond à ses points forts et à ses autres projets éventuels.

Il vérifie sur Parcoursup que le PASS qu'il choisit permet bien de candidater aux études de kinésithérapie.

✓ Si Thomas valide sa 1^{re} année, il candidate en kinésithérapie.

Il est admis en 1^{re} année de kinésithérapie

Il poursuit en 2^e année de lettres

Et il peut candidater à nouveau aux études de kinésithérapie après avoir validé cette année ou l'année suivante

✗ Si Thomas ne valide pas sa 1^{re} année de licence, il ne peut pas candidater en kinésithérapie.

Il ne peut pas redoubler cette 1^{re} année. Il doit se réorienter via Parcoursup, sauf en « accès santé » (LAS et PASS)

S'il valide sa L1, il peut poursuivre en LAS2 et donc candidater de nouveau aux études de kinésithérapie à l'issue de cette année ou l'année suivante

Une licence STAPS ou biologie

Sonia aimerait être masseuse-kinésithérapeute et s'intéresse au sport

Licence bio ou STAPS



Elle choisit une licence de STAPS qui correspond le mieux à ses projets et à ses points forts et qui permet, selon ses résultats en licence, d'accéder aux études de kinésithérapie.

Elle vérifie sur Parcoursup que la licence qu'elle choisit permet bien de candidater aux études de kinésithérapie.

✓ Si Sonia valide sa 1^{re} année de licence, elle candidate en kinésithérapie.

Elle est admise en 1^{re} année de kinésithérapie

Elle poursuit en 2^e année de STAPS

Et elle peut candidater à nouveau aux études de kinésithérapie après avoir validé cette année ou l'année suivante

✗ Si Sonia ne valide pas sa 1^{re} année de licence, elle ne peut pas candidater en kinésithérapie.

Elle peut redoubler cette 1^{re} année

Elle peut se réorienter via Parcoursup

Kinesithérapie

COMMENT Y ACCÉDER ? -1^{ère} année

- **PASS** : 11 choix d'options, **28 places**
- **LAS - 2 licences** sont proposées :
 - **Sciences pour la santé (SPS) : 4 places)**
 - **Sciences et Techniques des Activités Physiques et Sportives (STAPS) : 26 places**

Si les étudiants choisissent la filière kinésithérapie, ils seront répartis dans 2 écoles : **I'ILFOMER** et la **Croix Rouge**.

Croix rouge : frais scolarité 5700 eur environ

ÉTABLISSEMENT

ÉTABLISSEMENT PUBLIC

FORMATION

FORMATION SÉLECTIVE

FORMATION OUVRANT DROIT AUX BOURSES

20 PLACES EN 2025

1787 VŒUX CONFIRMÉS EN 2025



DIPLÔME D'ETAT CONTRÔLÉ



Découvrir la formation et ses caractéristiques



Comprendre les critères d'analyse des candidatures




Consulter les modalités de candidature



Visualiser les
chiffres d'accès à la
formation

Carte d'identité de la formation



 IFSI CHU Limoges - Antenne de Saint Yrieix la Perche - rentrée de septembre (87)

Autres formations accessibles :

IFSI CHU Limoges - Antenne de Saint Yl ▾

Corrèze

IFSI CH de Tulle - rentrée en septembre (19) - D.E Infirmier

IFSI CH Ussel - rentrée en septembre (19) - D.E Infirmier

IFSI CH de Brive - rentrée en septembre (Brive-la-Gaillarde - 19) - D.E Infirmier

Creuse

IFSI CH de Gueret - rentrée en septembre (23) - D.E Infirmier

Haute-Vienne

IFSI CHU de Limoges - rentrée en septembre (87) - D.E Infirmier

IFSI Croix Rouge Française Limoges - rentrée en septembre (87) - D.E Infirmier

IFSI CHU Limoges - Antenne de Saint Yrieix la Perche - rentrée de septembre (87) - D.E Infirmier

IFSI du CHHC-Université de Limoges - rentrée en septembre (87) - D.E Infirmier

Les débouchés

l'établissement

Paramédical (orthophoniste, orthoptiste, psychomotricien, ne...)



Lycée Suzanne Valadon (Limoges - 87)
DTS Imagerie médicale et radiologie thérapeutique

ÉTABLISSEMENT

ÉTABLISSEMENT PUBLIC

FORMATION

FORMATION SÉLECTIVE

FORMATION OUVRANT DROIT AUX BOURSES



DTS CONTRÔLÉ PAR L'ETAT

Université de Bordeaux - Bordeaux Métropole (Talence - 33)
D.E Psychomotricien

ÉTABLISSEMENT

ÉTABLISSEMENT PUBLIC

FORMATION

FORMATION SÉLECTIVE

FORMATION OUVRANT DROIT AUX BOURSES



DIPLÔME D'ETAT CONTRÔLÉ

PRIVÉ EN CONTRAT AVEC L'ETAT / EESC



**CFA Espace Galien 87 - Université de Limoges
(87)**

DEUST - Préparateur/Technicien en pharmacie - en apprentissage

PLACES DISPONIBLES : 42

[Voir la formation](#)

☐ Ajouter au comparateur [?](#)

Paramédical

(orthophoniste, orthoptiste, psychomotricien, ne...)

Diplôme d'ostéopathe

Durée de la formation : 5 ans

Nature de la formation :
Diplôme national ou diplôme d'État ⓘ

Niveau terminal d'études : **Bac + 5**

Type de formation : **Autre formation en santé**

25 établissements proposent : Diplôme d'ostéopathe

 Imprimer cette liste

Nom de l'établissement ¹	Ville ¹	Code postal ¹
Andrew Taylor Still Academy Formation Initiale	Limonest	69760
Centre d'ostéopathie ATMAN	Valbonne	06560
Centre européen d'enseignement supérieur de l'ostéopathie	Lyon	69007
Centre européen d'enseignement supérieur de l'ostéopathie	Saint-Denis	93800
Centre international d'ostéopathie	Saint-Etienne	42100
Collège Ostéopathique de Provence Aix-Marseille	Marseille	13001
Collège ostéopathique de Bordeaux	Mérignac	33700
Collège Ostéopathique de Provence - antenne d'Aix-en-Provence	Aix-en-Provence	13090

Hors ParcoursSup.

Etudes de biologie

BTS

La spécialisation SVT ouvre les portes de plusieurs BTS et BUT. Voici des **exemples** de **BTS accessibles** avec cette spé :

- le BTS Diététique
- le BTS Biotechnologies
- le BTS OL (Opticien-Lunetier)
- le BTS Bioanalyses et contrôles
- le BTS ABM (Analyses de biologie médicale)
- le BTS MSE (Métiers des services à l'environnement)
- le BTS Bioqualité
- le BTSA GEMEAU (Brevet de technicien supérieur agricole en gestion et maîtrise de l'eau)

**BTSA gestion et protection
de la nature (GPN)**

Autres BTSA ...

Quant aux **BUT**, on en comptabilise **deux** qui **correspondent bien** à la spé SVT :

- le BUT Génie biologique
- le BUT HSE (Hygiène sécurité environnement)



Durée de la formation : 2 ans

Nature de la formation :

Diplôme national ou diplôme d'État ⓘ

Niveau terminal d'études : Bac + 2

Type de formation : BTS (brevet de technicien supérieur) ⓘ

Objectifs de la formation

Le BTS biologie médicale forme de futurs professionnels capables d'assurer, sous la responsabilité d'un biologiste médical ou d'un médecin spécialiste, la réalisation technique des examens permettant d'évaluer l'état de santé d'un patient et de déterminer sa prise en charge thérapeutique.

Les élèves se forment sur des échantillons aux divers types d'analyses (microbiologiques, hématologiques, immuno-hématologies, cytologiques, biochimiques...). Ils apprennent à préparer et à doser des solutions ou des réactifs (milieux de culture...) et à utiliser les matériels et équipements nécessaires aux analyses (appareillages optiques, lecteurs de microplaques...) conformément aux différentes procédures des laboratoires. Ils acquièrent les compétences nécessaires pour vérifier la cohérence des résultats et en rendre compte au biologiste ou au médecin.

Formés aux différentes modalités de prélèvements biologiques, ils peuvent préparer, pendant le cursus, l'épreuve théorique du CCEPS (certificat de capacité pour effectuer des prélèvements sanguins).

Capables de gérer les stocks, ils savent choisir, utiliser et entretenir les équipements nécessaires au fonctionnement du laboratoire. Ils contribuent au processus d'amélioration continue de la qualité (des méthodes d'analyses, par exemple) : études, veille documentaire, conception et rédaction de nouveaux protocoles de réalisation technique...

BTS bioanalyses en laboratoire de contrôle



Durée de la formation : 2 ans

Nature de la formation :

Diplôme national ou diplôme d'État ⓘ

Niveau terminal d'études : Bac + 2

Type de formation : BTS (brevet de technicien supérieur) ⓘ

Objectifs de la formation

L'élève apprend à assurer le bon fonctionnement du laboratoire, à garantir la performance des installations pour les analyses et contrôles, à participer à la démarche de prévention des risques et à l'analyse des pratiques en vue d'un projet d'amélioration du fonctionnement du laboratoire.

Le BTS bioanalyses en laboratoire de contrôle forme à la maîtrise des techniques d'analyses selon le plan de charge du laboratoire (de biochimie analytique, microbiologie, biologie moléculaire ou biologie cellulaire), de la conformité des analyses, et permet ainsi de savoir rendre compte des résultats. L'apprentissage des méthodes et techniques de laboratoire lui confère une expertise, comme l'optimisation des méthodes de bioanalyse. Les compétences acquises lui donnent les capacités à s'intégrer dans une équipe ou un réseau professionnel, à interagir avec des professionnels extérieurs au laboratoire. Elles lui permettent aussi d'exploiter les informations liées aux techniques et à la qualité, ou de produire une information professionnelle écrite/orale.

BUT

- Le **BUT spécialité HSE (hygiène, sécurité, environnement)** gère la santé et la sécurité au travail ainsi que la gestion des risques et la protection de l'environnement. Ce BUT propose un unique parcours intitulé science du danger et management des risques professionnels technologiques et environnementaux.
- Enfin, le **BUT spécialité GB (génie biologique)** et ses cinq parcours : **agronomie** ; sciences de l'aliment et biotechnologie ; diététique et nutrition ; sciences de l'environnement et écotechnologies et biologie médicale et biotechnologies donne des compétences dans le domaine de la biologie avec quelques colorations particulières selon le parcours choisi.




Le B.U.T. Génie Biologique parcours Sciences de l'Aliment et Biotechnologie forme en trois ans des cadres intermédiaires polyvalents ayant acquis des connaissances notamment en biologie et en procédés, leur permettant de travailler en analyse et contrôle, en qualité ou en production, dans des secteurs variés : agroalimentaire, cosmétique, pharmaceutique, biotechnologies et environnement. Le parcours proposé à Limoges, à partir de la 1ère année, est **Sciences de l'Aliment et Biotechnologie**

Licences

LICENCE SCIENCE DE LA VIE ET DE LA TERRE (SVT)

Les 5 parcours de la licence générale SVT appréhendent le vivant à différentes échelles et/ou donnent aux étudiants des compétences transverses. Les étudiants se spécialisent progressivement et peuvent poursuivre dans divers masters extérieurs ou locaux (biologie-santé, santé publique, chimie, sciences de l'eau, M2E). Afin de les accompagner au mieux dans leur réussite, des aménagements sont aussi proposés aux étudiants : une année supplémentaire de remise à niveau, « TREMPLIN » ou une licence en 4 ans (Rythme progressif) avec le même programme et un accompagnement renforcé les 2 premières années.

 **FST Site de Limoges Campus la Borie**

▪ Biochimie, Biologie Moléculaire et Cellulaire, Génétique (BBMCG)

Ce parcours donne aux étudiants une formation à la fois théorique et pratique, dans les domaines les plus récents de la biologie cellulaire et moléculaire, de la biochimie, de la génétique, des biotechnologies et de la génomique fonctionnelle.

FST Site de Limoges Campus la Borie

▪ Biologie et Chimie de l'Environnement (BCE)

Ce parcours donne aux étudiants une solide formation pluridisciplinaire, tant théorique que pratique, dans les domaines liés à la biologie, à la chimie et à la gestion de l'environnement.

FST Site de Limoges Campus la Borie

▪ Biologie Cellulaire et Physiologie (BCP)

Ce parcours donne aux étudiants des connaissances théoriques et pratiques des sciences du vivant de l'échelle moléculaire à celle de l'organisme et une vision approfondie et moderne de la biologie et physiologie animale et végétale.

FST Site de Limoges Campus la Borie

▪ Biologie Générale, Sciences de la Terre et de l'Univers (BGSTU)

Ce parcours prépare les étudiants aux métiers de l'enseignement ainsi qu'à ceux liés à l'environnement et à son aménagement et protection. Il permet d'acquérir une grande polyvalence en développant une méthodologie de travail basée sur l'observation, l'analyse et l'interprétation de données.

FST Site de Limoges Campus la Borie

▪ Biologie des Organismes, des Populations et des Ecosystèmes (BOPE)

Ce parcours permet d'acquérir de solides compétences en biologie évolutive et en écologie ainsi que développer des capacités de naturalistes. Il offre aux étudiants une formation pluridisciplinaire centrée sur la connaissance de l'organisme (sorties sur le terrain).

FST Site de Limoges Campus la Borie

LICENCE SCIENCES POUR LA SANTÉ

La licence Sciences pour la Santé comporte un tronc commun en 1^{ère} année, puis progressivement dès 2^{ème} année, des enseignements spécifiques à chacun des 2 parcours, BCM et SP.

A Las Faculté de Pharmacie et Faculté de Médecine Site de Limoges Campus Marcland

▪ Biologie et Chimie du Médicament (BCM)

Donner aux étudiants une formation générale en sciences pharmaceutiques, en assurance qualité, contrôle du médicament. La formation comprend un stage en industrie obligatoire.

▪ Santé publique (SP)

Donner aux étudiants une formation orientée vers les enjeux de santé publique tels que les savoirs fondamentaux des domaines des sciences biologiques, mathématiques, physique-chimie, médicales, des sciences humaines et sociales.

Licences pro

LICENCE PROFESSIONNELLE MÉTIERS DES RESSOURCES NATURELLES ET DE LA FORÊT

Aménagement arboré et forestier

Cette licence professionnelle vise à donner aux étudiants des compétences de naturaliste (botanique, zoologie, écologie, pédologie) et des compétences de gestion de projet liées à l'aménagement des paysages urbains, périurbains et forestiers.

FST Site de Limoges Campus la Borie et Lycée Forestier de Meymac (19) - Ouvert à l'alternance

LICENCE PROFESSIONNELLE MÉTIERS DE LA PROTECTION ET DE LA GESTION DE L'ENVIRONNEMENT

Diagnostic et Aménagement des Ressources en Eau (DARE)

Cette formation a pour objectif de former des professionnels (techniciens supérieurs, assistants ingénieurs) capables d'évaluer et de maîtriser l'approche de gestion intégrée des ressources en eau et de son environnement à travers une approche opérationnelle et de proposer des solutions techniques d'aménagements adaptés.

FST Site de Limoges Campus la Borie et lycée Agricole d'Ahun (23) - Ouvert à l'alternance

Traitement des Eaux (TE)

Cette formation a pour objectif de former des professionnels (techniciens supérieurs, assistants ingénieurs) dans le domaine du traitement des eaux : potabilisation, traitement des eaux usées urbaines, traitement des eaux industrielles, gestion des réseaux d'eau. Elle comporte de nombreux enseignements effectués au travers de mises en situation sur des sites industriels, d'études de cas réels.

FST Site de Limoges Campus la Borie - Ouvert à l'alternance

Maintenance des Usines Réseaux d'Eau (MURE)

Cette formation a pour objectif de former des professionnels (techniciens supérieurs, assistants ingénieurs) capables d'exploiter, d'organiser et mettre en œuvre les opérations de maintenance préventives et correctives des stations de traitement des eaux et des réseaux d'eau.

FST Site de Limoges Campus la Borie - Ouvert à l'alternance

LICENCE PROFESSIONNELLE PRODUCTIONS ANIMALES

Audit et génétique en élevage

Cette formation, inédite en France au niveau Bac+3, traite des différents secteurs de l'élevage incluant la génétique, la génomique, la sélection animale et l'audit. Les étudiants sont également formés pour les épreuves conduisant au Certificat d'Aptitude aux Fonctions de Technicien d'insémination.

FST Site de Limoges Campus la Borie et lycée des Vaseix à Verneuil-sur-Vienne (87) - Ouvert à l'alternance

CMI Biologie -santé

[Accueil](#)[Par type de diplômes](#)[Par secteur d'activité](#)[Par faculté, école et institut](#)[♥ Ma sélection](#)

Catalogue des formations > CMI (Cursus master en ingénierie) > CMI Biologie-santé

SCIENCES, TECHNOLOGIES, SANTÉ

CMI Biologie-santé

6 parcours disponibles

- > CMI Parcours Microbiologie et immunologie
- > CMI Parcours Biologie cellulaire, génétique et pathologies
- > CMI Parcours Neurosciences
- > CMI Parcours Physiologie, physiopathologies et pharmacologie
- > CMI Parcours Génie cellulaire
- > CMI Parcours Génie physiologique, biotechnologique et informatique

Biologie Cellulaire

Génétique

Microbiologie

Immunologie

+ 5



Durée
5 ans



Composante
Sciences
Fondamentales et
Appliquées



Langue(s)
d'enseignement
Français

BCPST



CPGE
BCPST

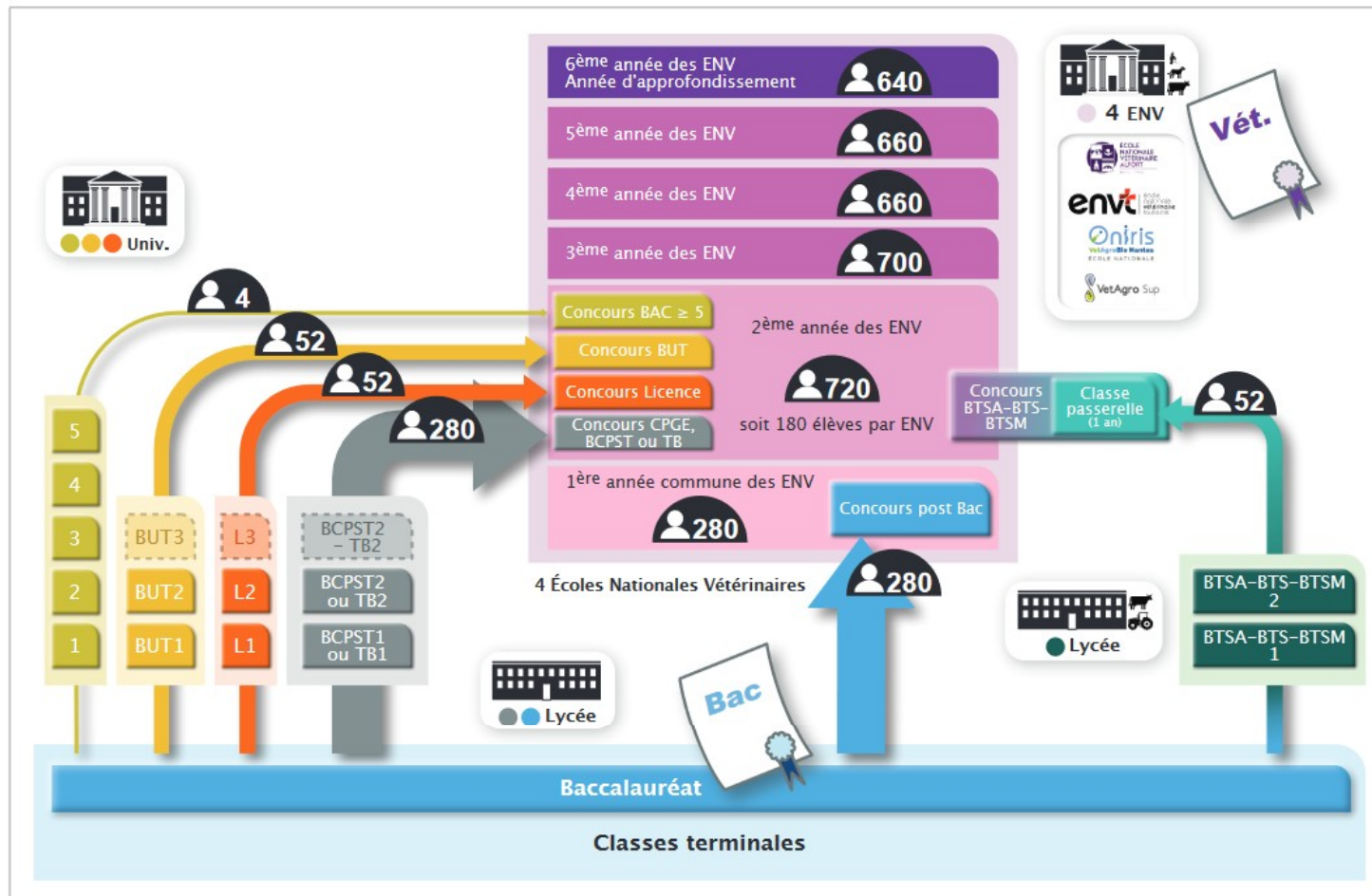
(Biologie Chimie Physique Sciences de la Terre)

Une classe préparatoire aux Grandes Écoles BCPST est une classe préparatoire scientifique complète. Les trois disciplines principales SVT, Physique-Chimie et Mathématiques-Informatique sont représentées à parts égales. Les disciplines non-scientifiques viennent enrichir et compléter la formation des étudiants.

Le cas particulier de véto

Les concours d'accès aux écoles nationales vétérinaires et nombre de places par promotion (année 2025).

<https://concours-veto-postbac.fr>
<https://www.concours-agro-veto.net>



© La Dépêche Vétérinaire et DGER

BUT: bachelor universitaire de technologie, bachelor universitaire de technologie spécialité « génie biologique ».
 L1, L2, L3: licences sciences, technologies, santé ou PASS (Parcours d'Accès Spécifique Santé = première année de médecine) ou licences professionnelles.
 BCPST: classe préparatoire aux grandes écoles "biologie, chimie, physique et sciences de la terre", (agro/véto).
 TB: classe préparatoire aux grandes écoles "technologie et biologie", (agro/véto).
 BTSA, BTS, BTSM: brevet de technicien supérieur agricole, brevet de technicien supérieur, brevet de technicien supérieur maritime.

Ingénieur agronome

HEMA RECAPITULATIF DES FILIERES D'ACCES AUX GRANDES ECOLES D'INGENIEUR DU VIVANT ET DE L'ENVIRONNEMENT

