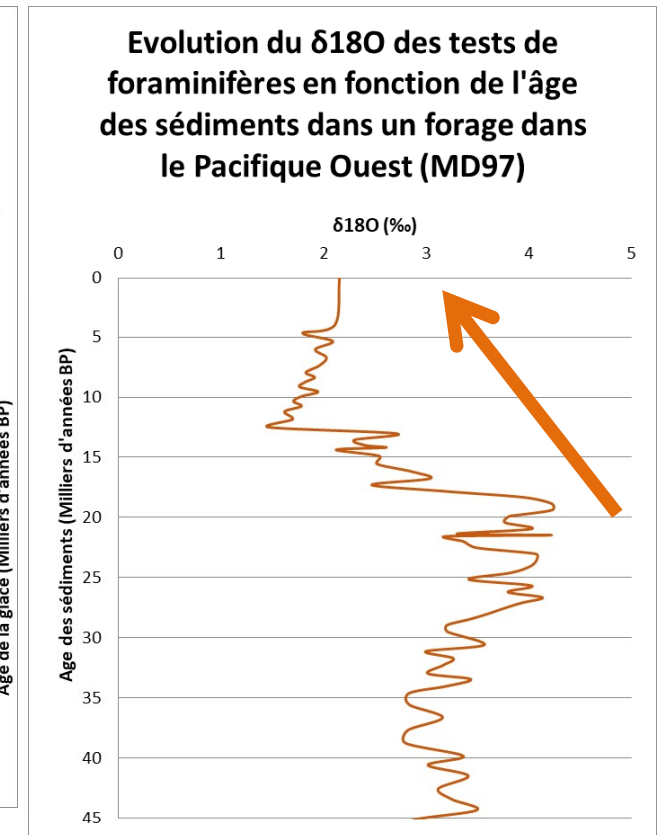
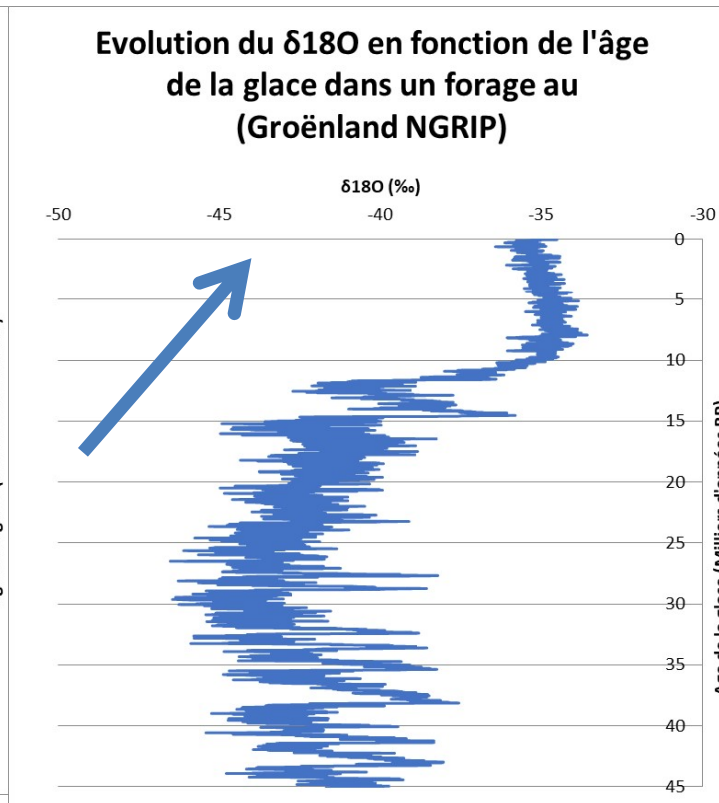
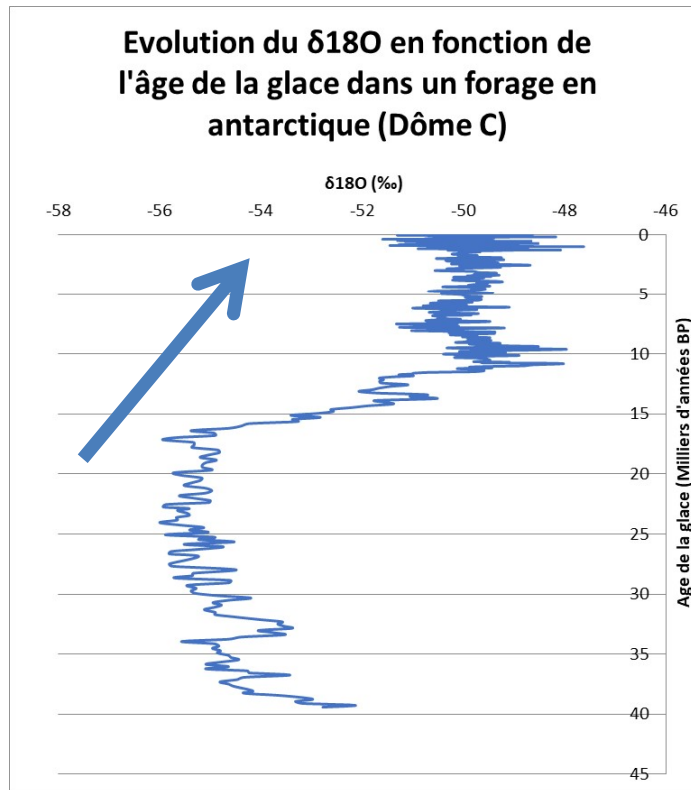


Evolution du $\delta^{18}\text{O}$ des glaces ou des sédiments carbonatés depuis 40 000 ans



Augmentation du $\delta^{18}\text{O}$ des glaces depuis 21 000 ans

Diminution du $\delta^{18}\text{O}$ des test carbonatés des foraminifères depuis 21 000 ans

Minimum du $\delta^{18}\text{O}$ des glaces il y a 21 000 ans

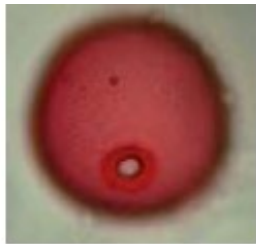
Maximum du $\delta^{18}\text{O}$ des test carbonatés des foraminifères il y a 21 000 ans

Réchauffement

Maximum glaciaire

Observation de pollens prélevés dans une carotte de tourbe dans le lac Xinias (Grèce)

PRELEVEMENT B
5,3 m de profondeur
25 000 ans



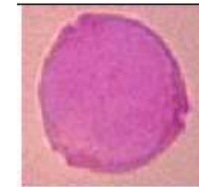
Graminée



Pin

INDIQUER LE
GROSSISSEMENT !

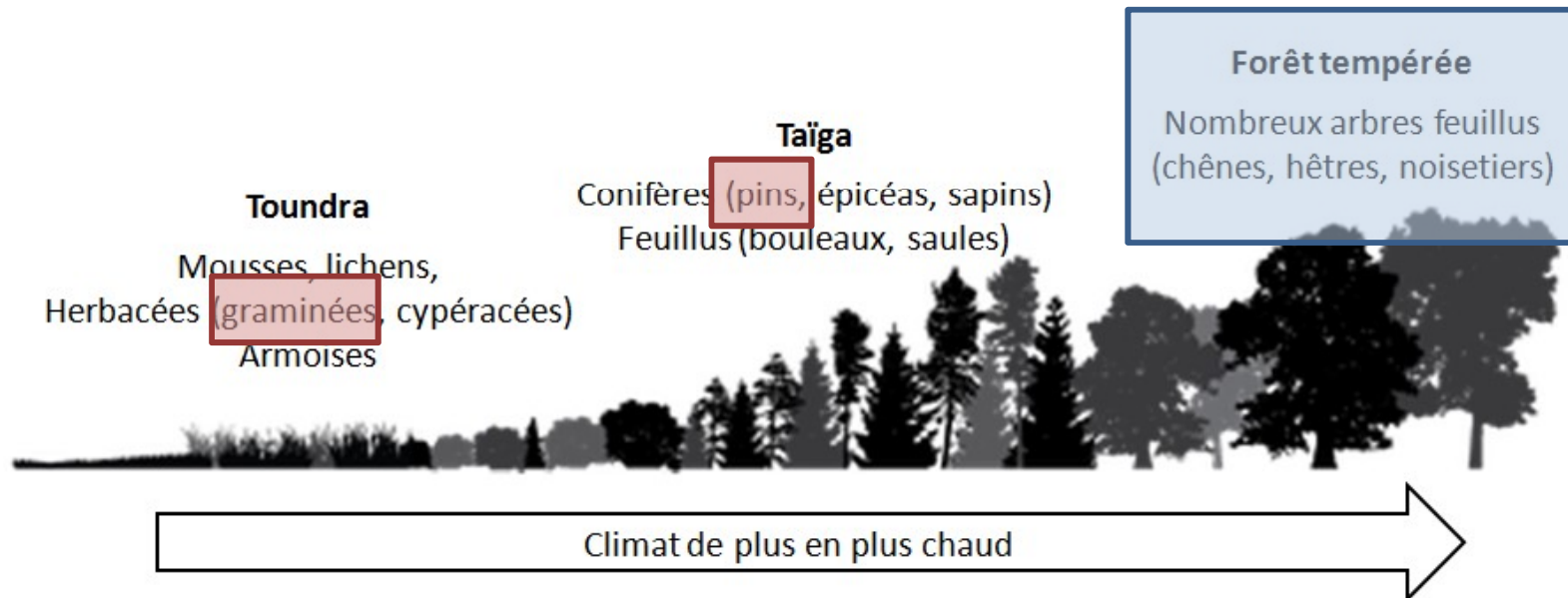
PRELEVEMENT A
2,5 m de profondeur
15 000 ans



Noisetier

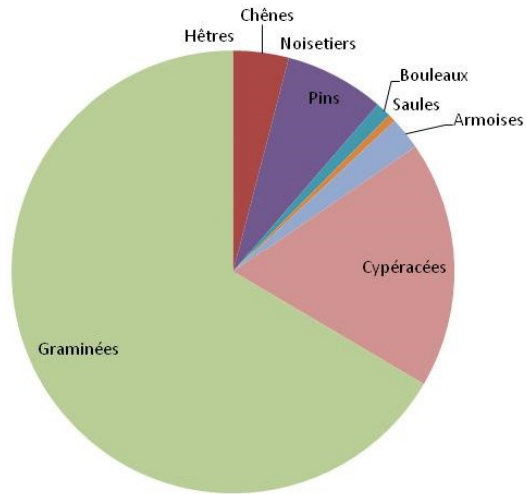


Chêne

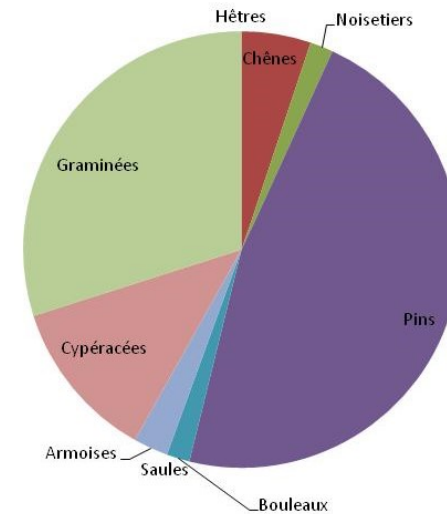


Etude de pollens prélevés dans une carotte de tourbe dans le lac Xinias (Grèce)

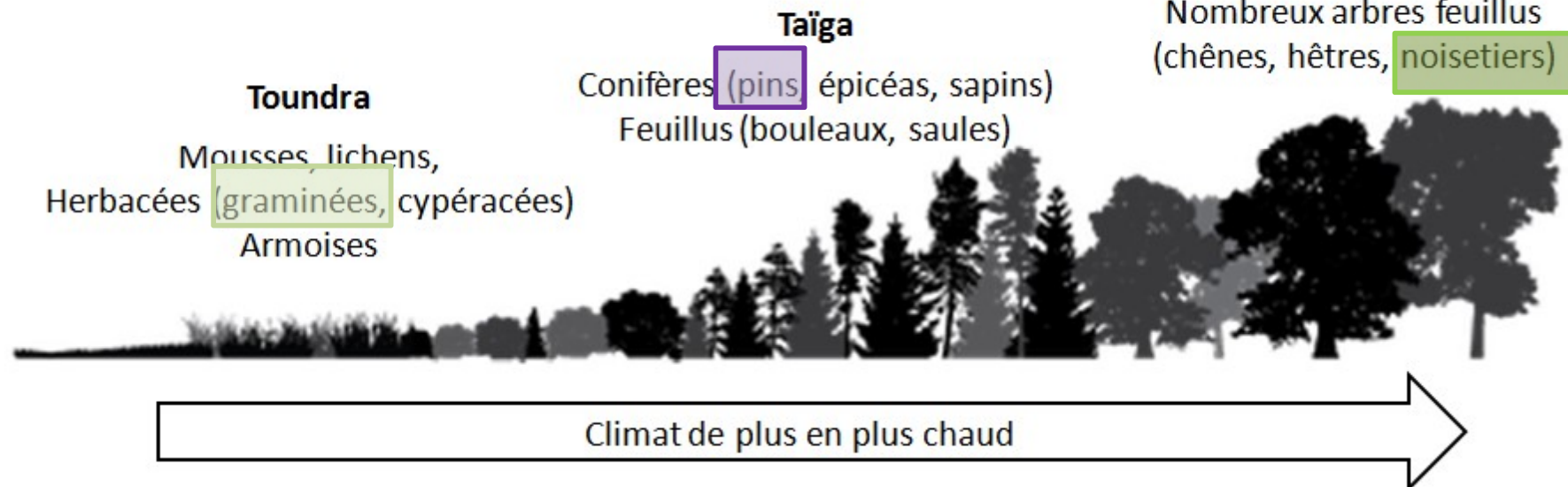
Proportion des différents pollens dans un échantillon de tourbe du lac Xinias daté de 25 000 ans



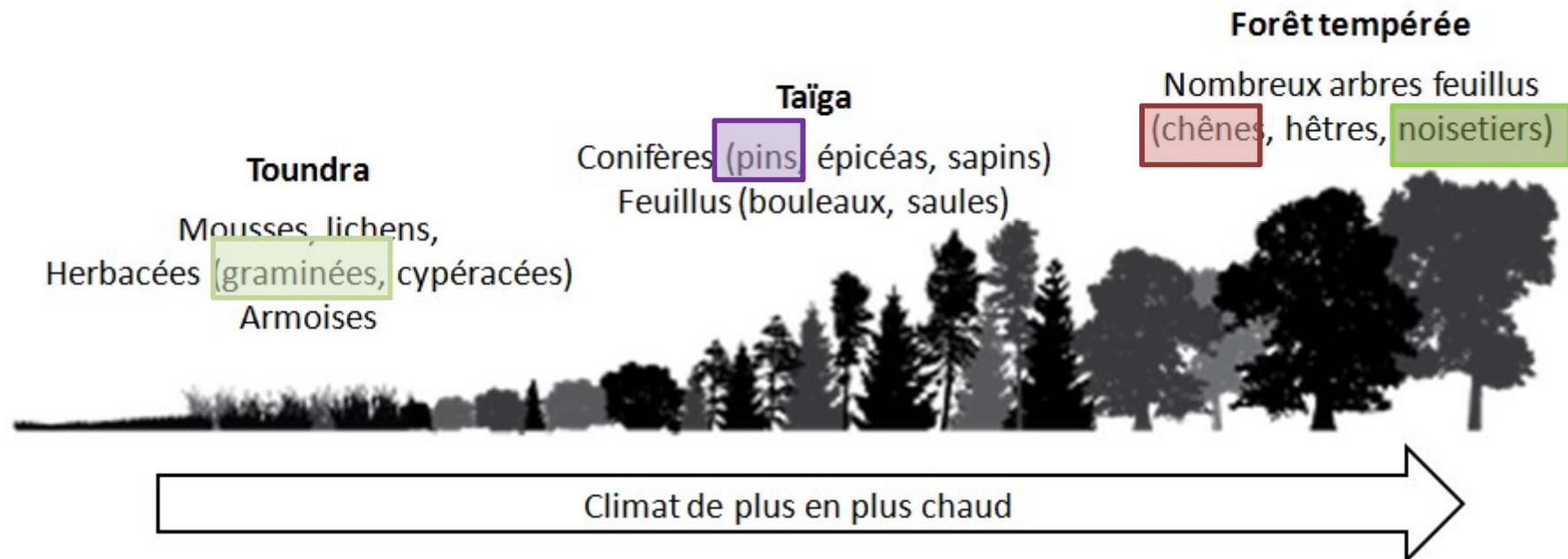
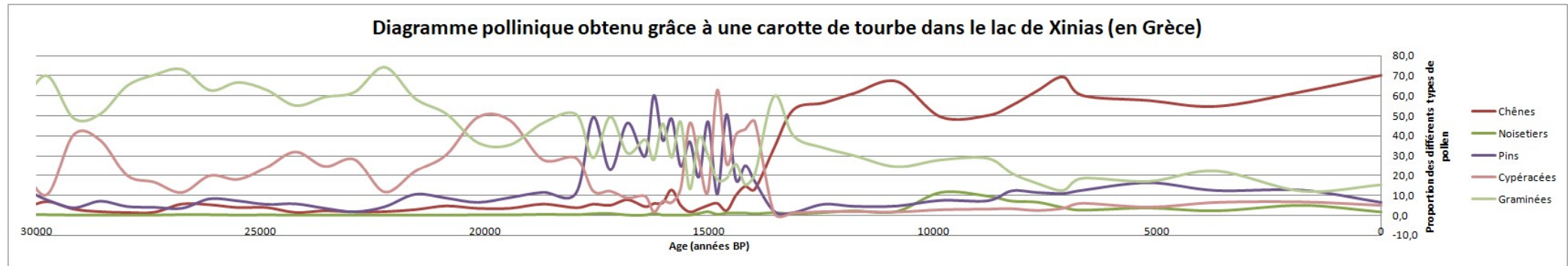
Proportion des différents pollens dans un échantillon de tourbe du lac Xinias daté de 15 000 ans



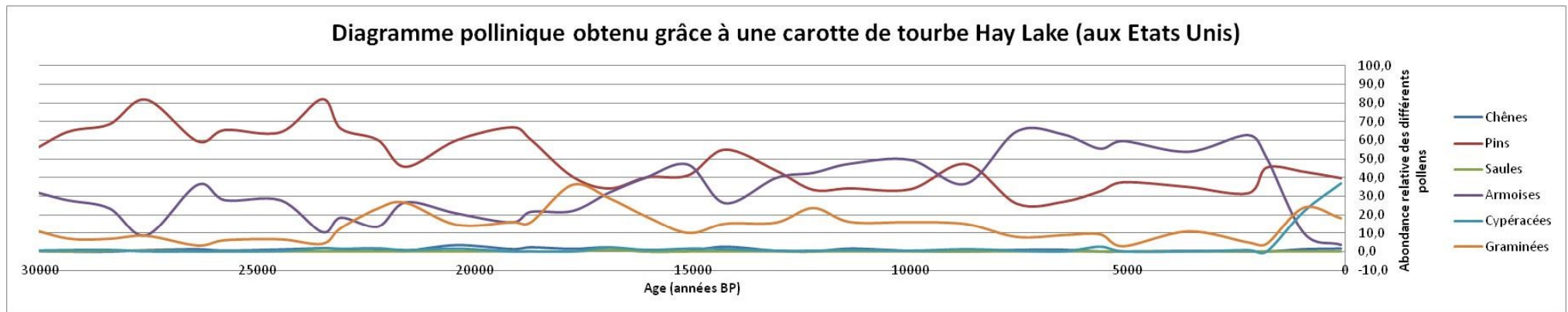
Forêt tempérée



Etude de pollens prélevés dans une carotte de tourbe dans le lac Xinias (Grèce)



Généralisation ? Haylake Etats Unis



Non concluant !

