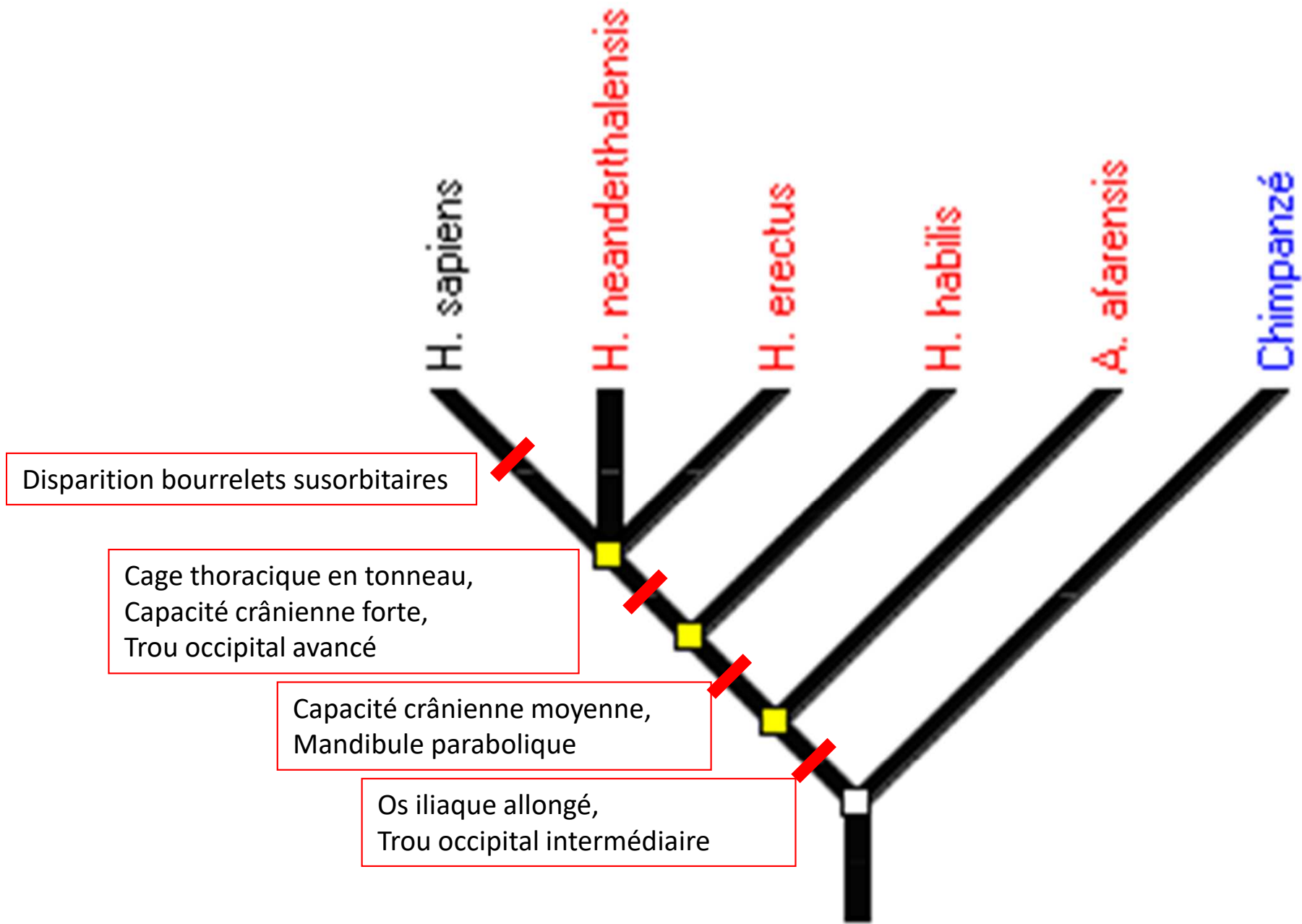


# Éléments de correction : construction d'un arbre phylogénétique avec phylogène

	Bourrelet susorbitaire	Cage thoracique	Forme mandibule	Capacité crânienne	Trou occipital	Os iliaque
Chimpanzé	Développé	Tronc de cône	En U	Faible	En arrière	Allongé
<i>A. afarensis</i>	Développé	Tronc de cône	En U	Faible	Intermédiaire	Court
<i>H. habilis</i>	Développé	Tronc de cône	Parabolique	Moyenne	Intermédiaire	Court
<i>H. erectus</i>	Développé	Tonneau	Parabolique	Forte	Avancé	Court
<i>H. neanderthalensis</i>	Développé	Tonneau	Parabolique	Forte	Avancé	Court
<i>H. sapiens</i>	Absent	Tonneau	Parabolique	Forte	Avancé	Court

Matrice espèces/caractères avec codage des caractères



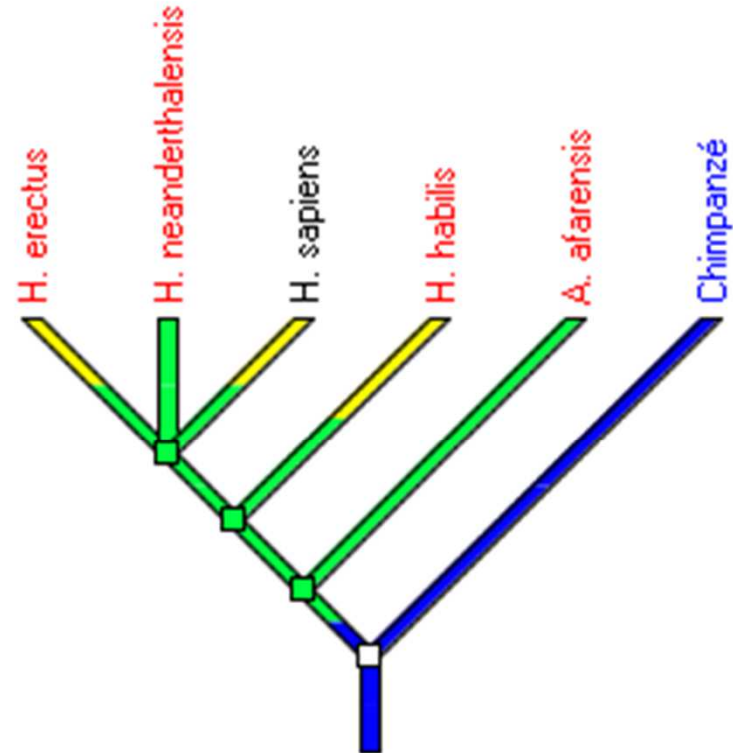
Arbre phylogénétique de quelques hominins

→ On rajoute le caractère « Dents postérieures »

	Bourrelet susorbitaire	Cage thoracique	Forme mandibule	Capacité crânienne	Trou occipital	Os iliaque	Dents postérieures
Chimpanzé	Développé	Tronc de cône	En U	Faible	En arrière	Allongé	Moyennes
<i>A. afarensis</i>	Développé	Tronc de cône	En U	Faible	Intermédiaire	Court	Développées
<i>H. habilis</i>	Développé	Tronc de cône	Parabolique	Moyenne	Intermédiaire	Court	Réduites
<i>H. erectus</i>	Développé	Tonneau	Parabolique	Forte	Avancé	Court	Réduites
<i>H. neanderthalensis</i>	Développé	Tonneau	Parabolique	Forte	Avancé	Court	Développées
<i>H. sapiens</i>	Absent	Tonneau	Parabolique	Forte	Avancé	Court	Réduites

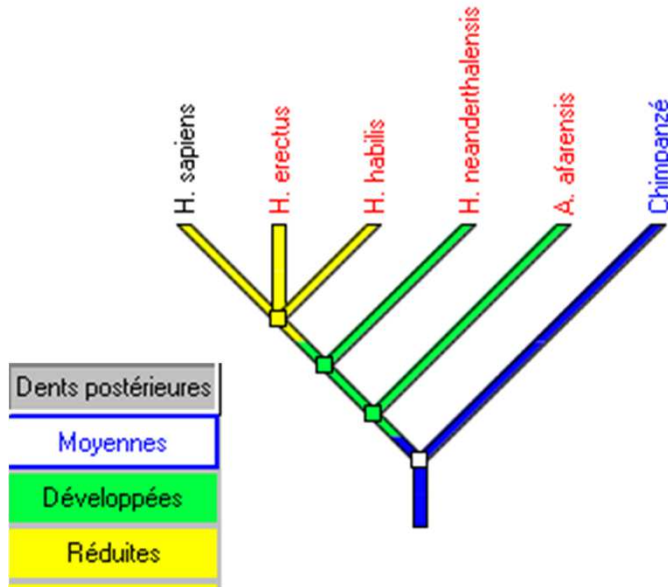
Matrice espèces/caractères avec codage des caractères

→ On rajoute le caractère « Dents postérieures »

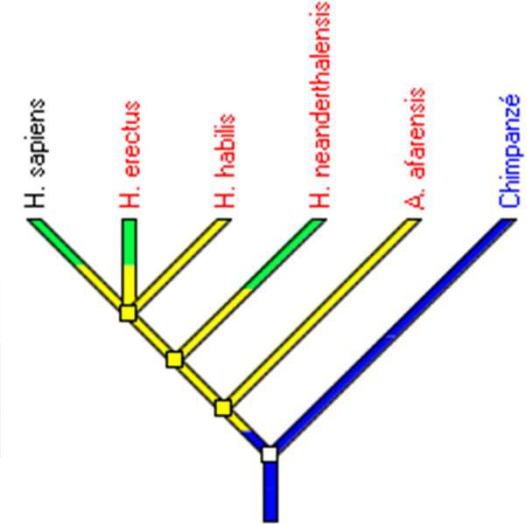


Arbre phylogénétique de quelques hominins : arbre précédent avec caractère « dents postérieures »

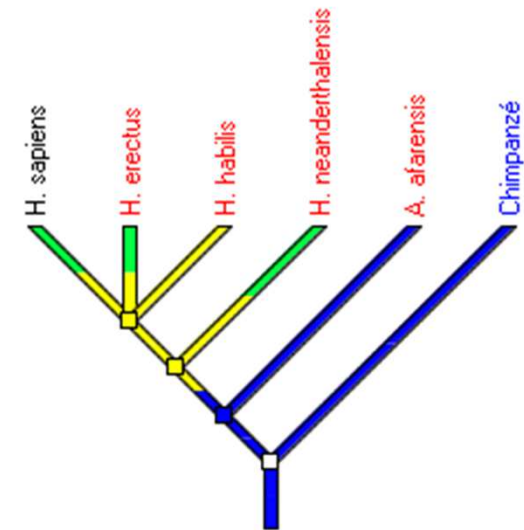
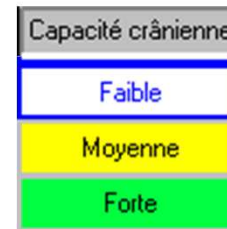
→ On rajoute le caractère « Dents postérieures »



Arbre obtenu si le caractère « dents postérieures » n'apparaît qu'une seule fois



Arbre obtenu si le caractère « dents postérieures » n'apparaît qu'une seule fois  
Caractère « **trou occipital** »



Arbre obtenu si le caractère « dents postérieures » n'apparaît qu'une seule fois  
Caractère « **capacité crânienne** »