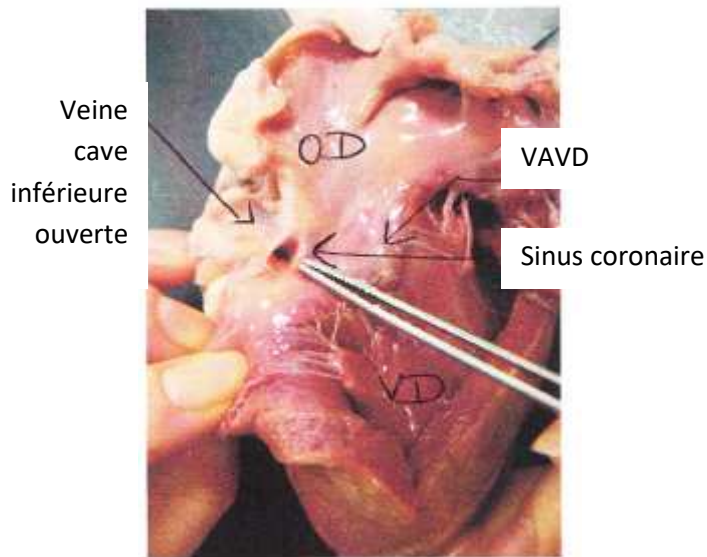


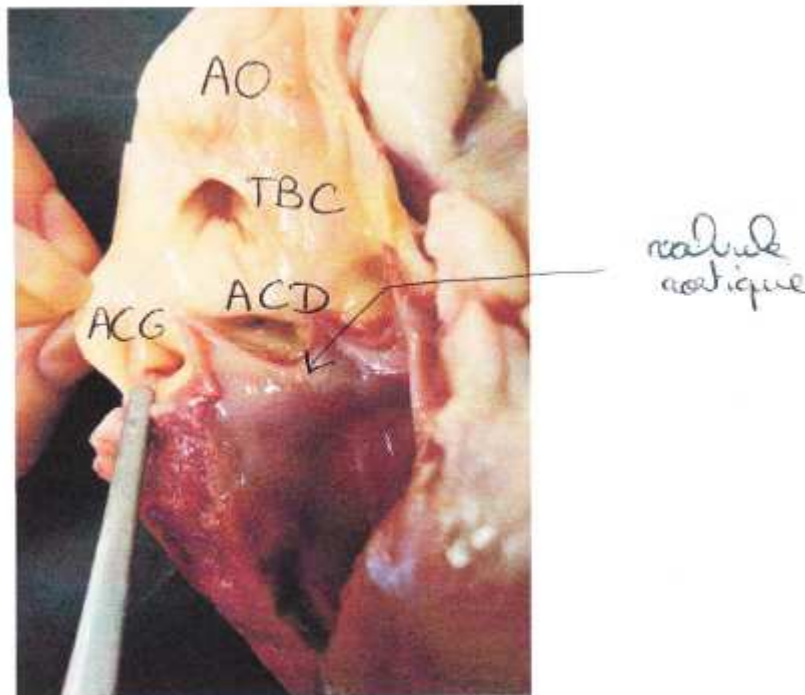
**Mise en évidence de la circulation coronaire**

Dans le cœur droit ouvert, rechercher le sinus veineux coronaire (retour de la circulation coronaire dans l'oreillette droite), situé contre la veine cave inférieure.



VAVD : valvule auriculo-ventriculaire droite

Côté gauche du cœur, mettre en évidence les artères coronaires droite et gauche, à la base de l'artère aorte, juste en dessous du départ du tronc brachio-céphalique



AO : artère aorte  
TBC : tronc brachio-céphalique  
ACG : artère coronaire droite  
ACD : artère coronaire gauche

En insérant une pointe dans l'artère coronaire droite, on peut aisément vérifier qu'elle s'insère dans la paroi du cœur droit



En insérant une pointe dans l'artère coronaire gauche, on peut aisément vérifier qu'elle s'insère dans la paroi du cœur gauche

