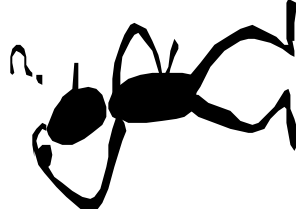


# Fiche Pétrologie

## IDENTIFICATION D'UN MINÉRAL À L'ŒIL NU OU À LA LOUPE



Il faut toujours regarder les roches au niveau d'une cassure fraîche.  
En effet, certains minéraux s'oxydant au contact de l'air, leur aspect se modifie au cours du temps.

COULEUR	ECLAT	PARTICULARITES	MINÉRAL
gris à blanc	vitreux	aspect de gros sel	QUARTZ
blanc à rosé	+/- vitreux	faces planes et brillantes	FELDSPATHS (type Orthose ou Plagioclase)
blanc à jaunâtre	translucide	faces planes et brillantes, fait effervescence à l'acide	CALCITE
blanc argenté à noir irisé	effet miroir	petites lamelles réfléchissant la lumière	( type Muscovite )  MICAS  ( type Biotite)
vert foncé à noir	éclat vitreux	petits prismes ou bagues	PYROXENE et AMPHIBOLES
gris - vert à jaune	translucide	aspect craquelé	PERIDOTS (type Olivine)
brun - rouge	éclat vitreux	aspect globuleux	GRENAT