

## Thème 4 : Corps humain et santé

### Leçon n°1 : L'acquisition du phénotype sexuel

#### Introduction

#### I°) De la fécondation à la naissance : l'acquisition des appareils reproducteurs

#### II°) La puberté : l'acquisition de la capacité de reproduction

##### A°) Chez les mâles

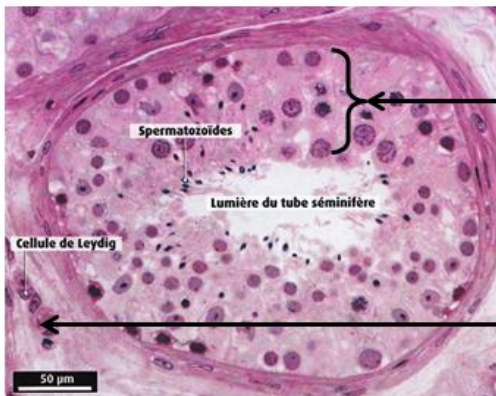
##### 1°) Les caractères sexuels secondaires

Lors de la puberté le phénotype adulte se met en place :

- pic de croissance et prise de masse musculaire
- mue de la voix
- apparition de la pilosité

##### 2°) Les deux fonctions du testicule

Quelles sont les relations entre l'anatomie du testicule et ses deux fonctions (production de testostérone et de spermatozoïdes) ?



Tissu n° 1 : la paroi des tubes séminifères constituée des cellules de Sertoli produit les spermatozoïdes = les gamètes mâles.

Tissu n° 2 : Entre les tubes séminifères le tissu interstitiel constitué des cellules de Leydig produit la testostérone = l'hormone sexuelle mâle.

Photographie d'une coupe de testicule

##### 3°) Le contrôle de l'activité testiculaire

